

CHARENTE

LE DÉPARTEMENT

FRELON ASIATIQUE

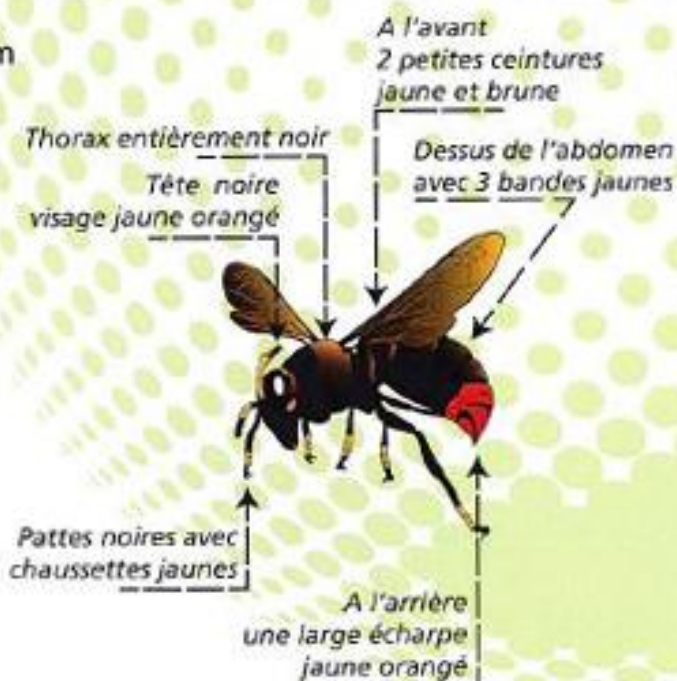
**PRISE EN CHARGE
DE LA DESTRUCTION**

CARACTÉRISTIQUES

Taille des ouvrières de 1.7 cm à 2.2 cm

Taille de la reine de 2.2 cm à 3 cm

- la couleur dominante est noire
- le quatrième segment est orangé
- les pattes noires, sont jaunes à l'extrémité



FRELON EUROPEEN

**PAS DE PRISE EN CHARGE
DE LA DESTRUCTION**

CARACTÉRISTIQUES

Taille des ouvrières de 1.8 cm à 2.5 cm

Taille de la reine, 4 cm

- la couleur dominante est jaune
- les pattes sont brunes



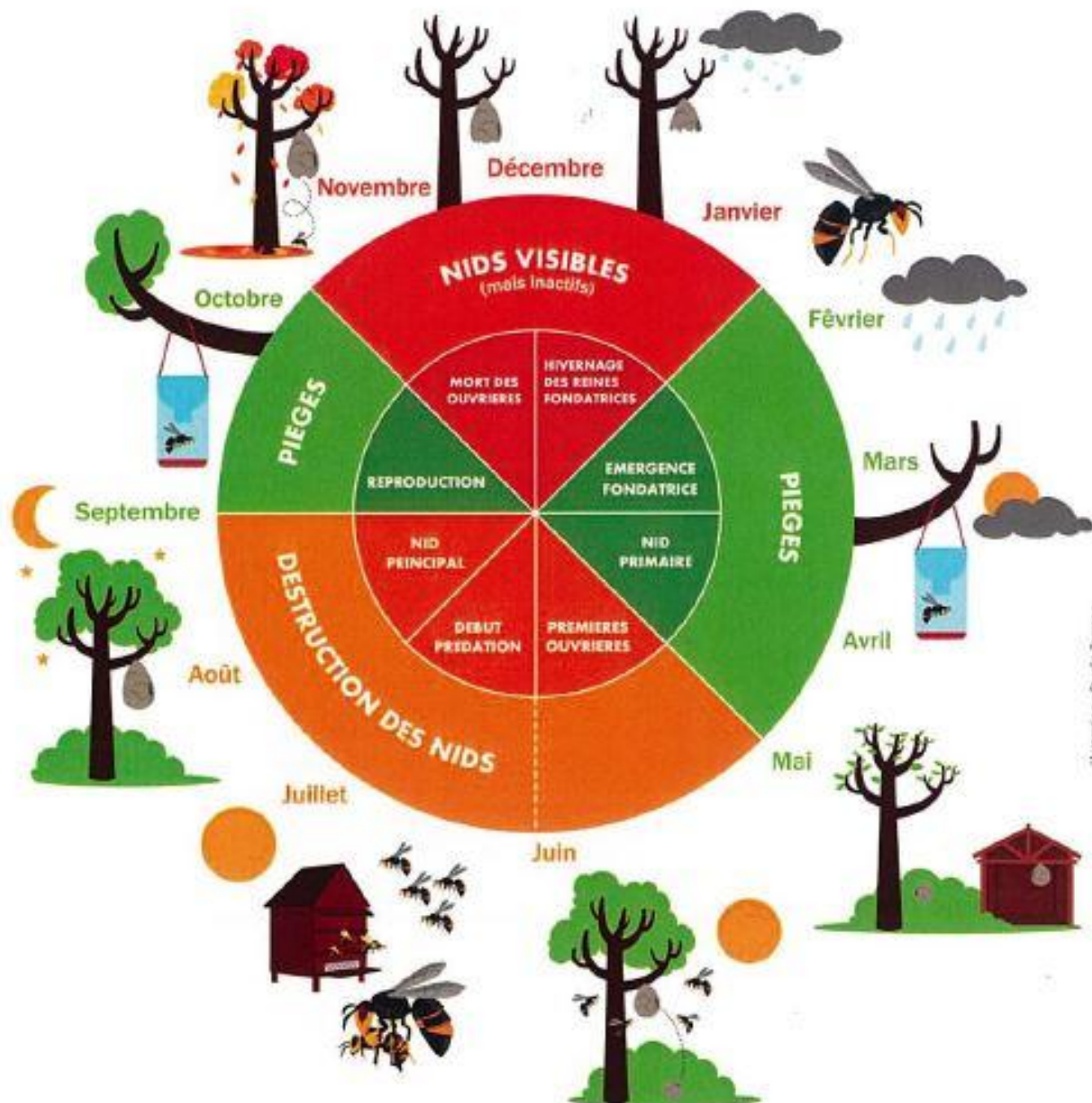


Illustration : Studio Tomstone

RENSEIGNEMENTS ET SIGNALEMENTS DE NID

CHARENTE
LE DÉPARTEMENT

site internet : www.cg16.fr
 mail : frelon@cg16.fr
 téléphone : 05 16 09 50 21

réalisation, photos et impressions :
 Conseil Général de la Charente