



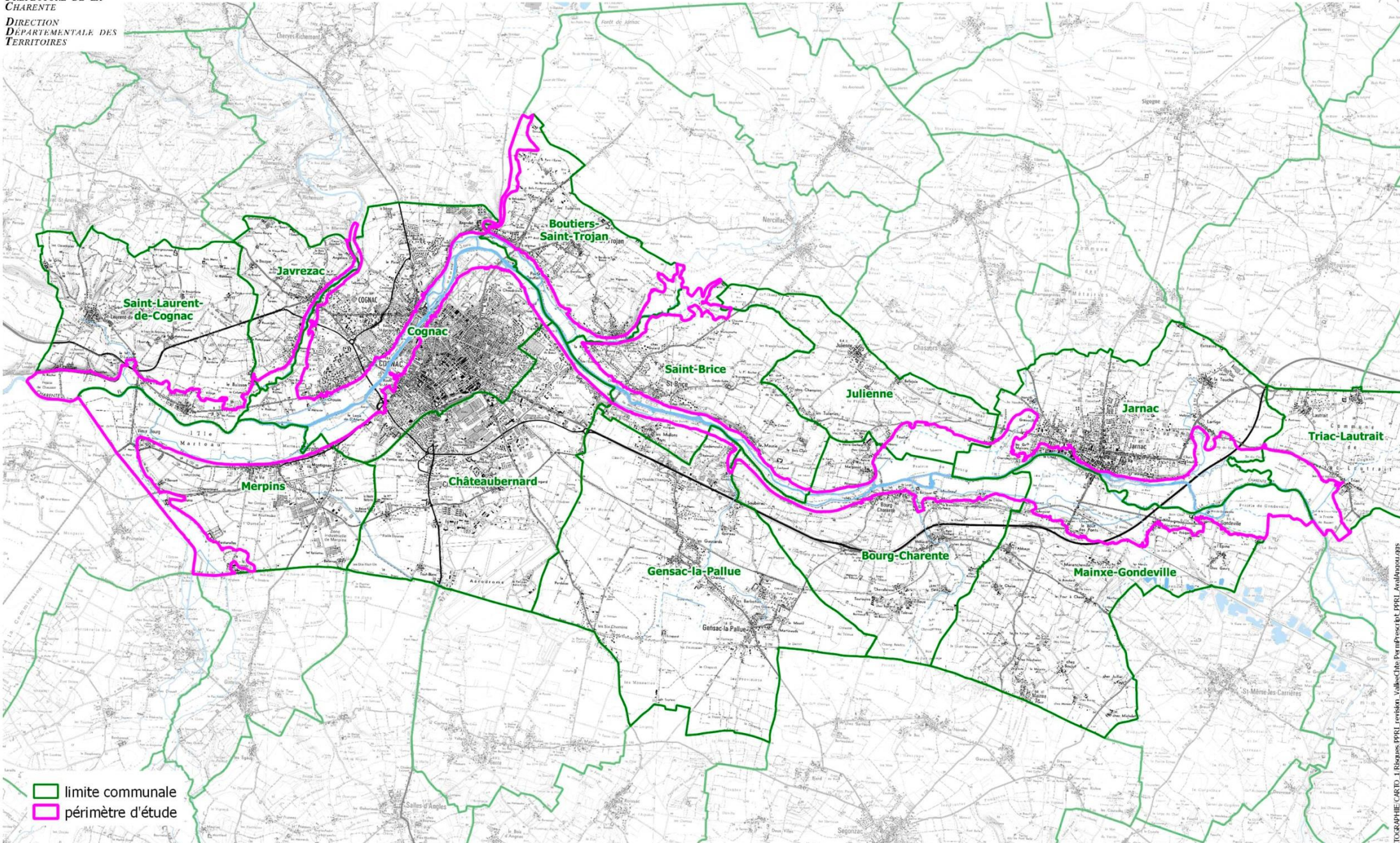
Liberté • Égalité • Fraternité

RÉPUBLIQUE FRANÇAISE

PRÉFECTURE DE LA CHARENTE

DIRECTION DÉPARTEMENTALE DES TERRITOIRES

PPRI de la vallée de la Charente en aval de l'agglomération d'Angoulême Secteur de Triac-Lautrait à Saint-Laurent-de-Cognac Périmètre d'étude



- limite communale
- périmètre d'étude

Sources de données : DDT16 ; BD TOPO © 2018
Fonds cartographiques : SCAN 25 © 2017



Conception : Direction Départementale des Territoires de la Charente

Édition du 19-02-2019

Annexe I
Ref : V:\SIG\CARTO\GRAPHIE\CARTO_1_Risques\PPRI_levision_ValléeChte_PerimetrePPRI_AvalAngoulême